

A photograph of a woman with dark, braided hair, wearing a patterned top and a beaded necklace. She is sitting in a tent, with her right hand raised to her face in a gesture of distress or contemplation. The background shows the interior of a tent with other people partially visible.

Plan de Réponse Humanitaire 2020

Burkina Faso

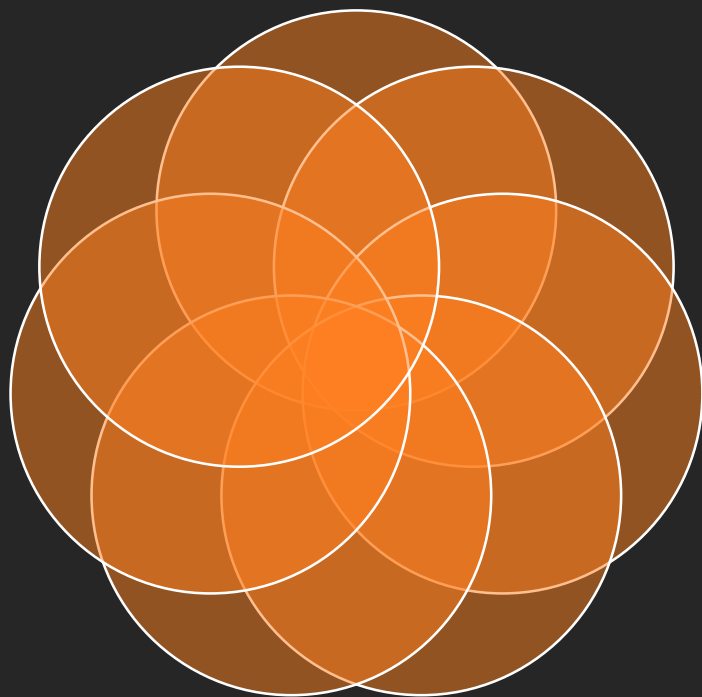
Janvier 2020

Profil et visage de la crise au Burkina Faso

Un contexte qui défit toutes les prévisions

Des communautés prises dans le piège d'une spirale de violences qui semblent être sans fin.

59% de personnes affectées sont enfants

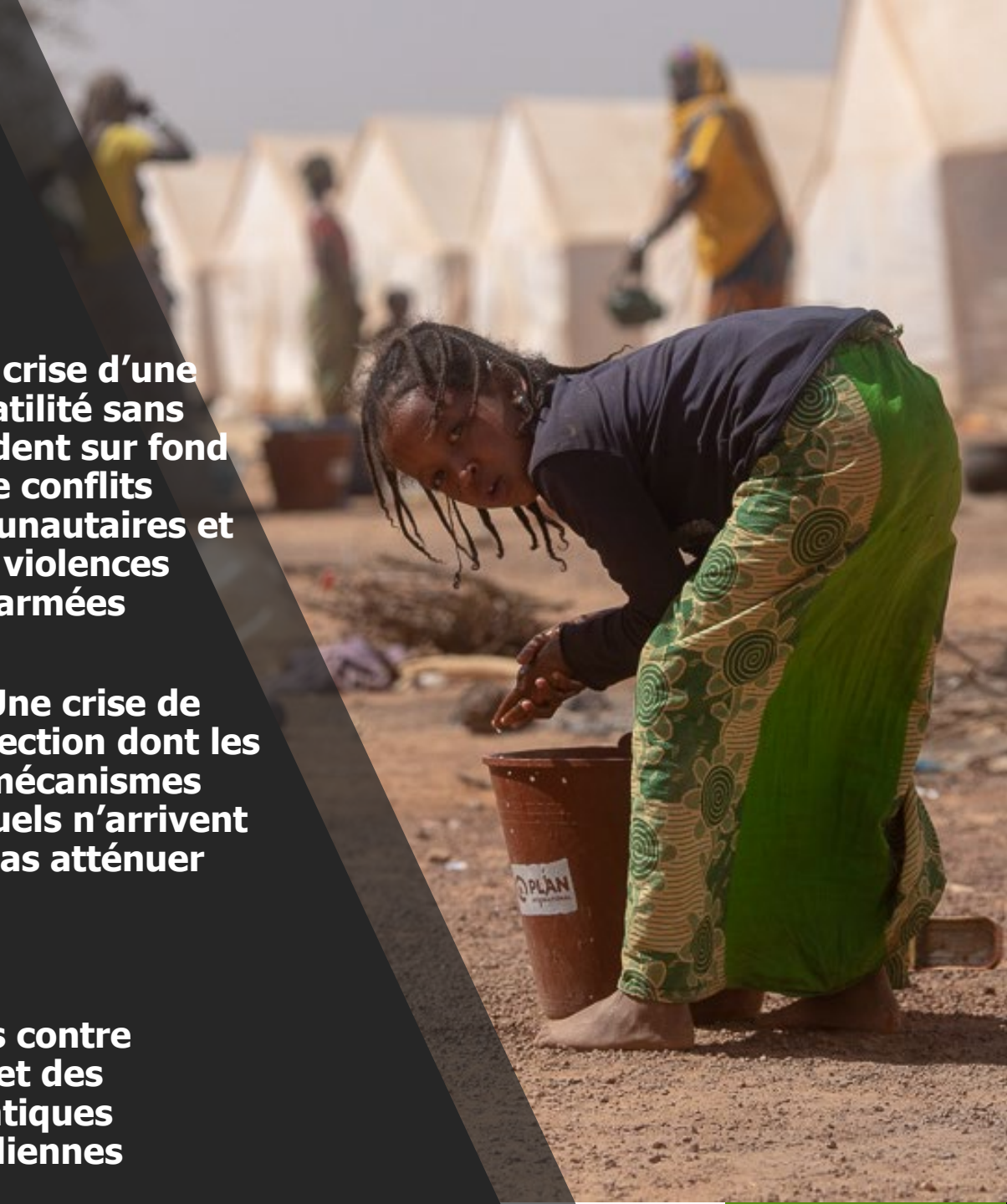


Des violations de Droits Humains par toutes les parties dans le conflits

Une crise d'une volatilité sans précédent sur fond de conflits communautaires et de violences armées

Une crise de protection dont les mécanismes actuels n'arrivent pas atténuer

Des attaques contre des civiles et des services étatiques quasi-quotidiennes





La crise en chiffre



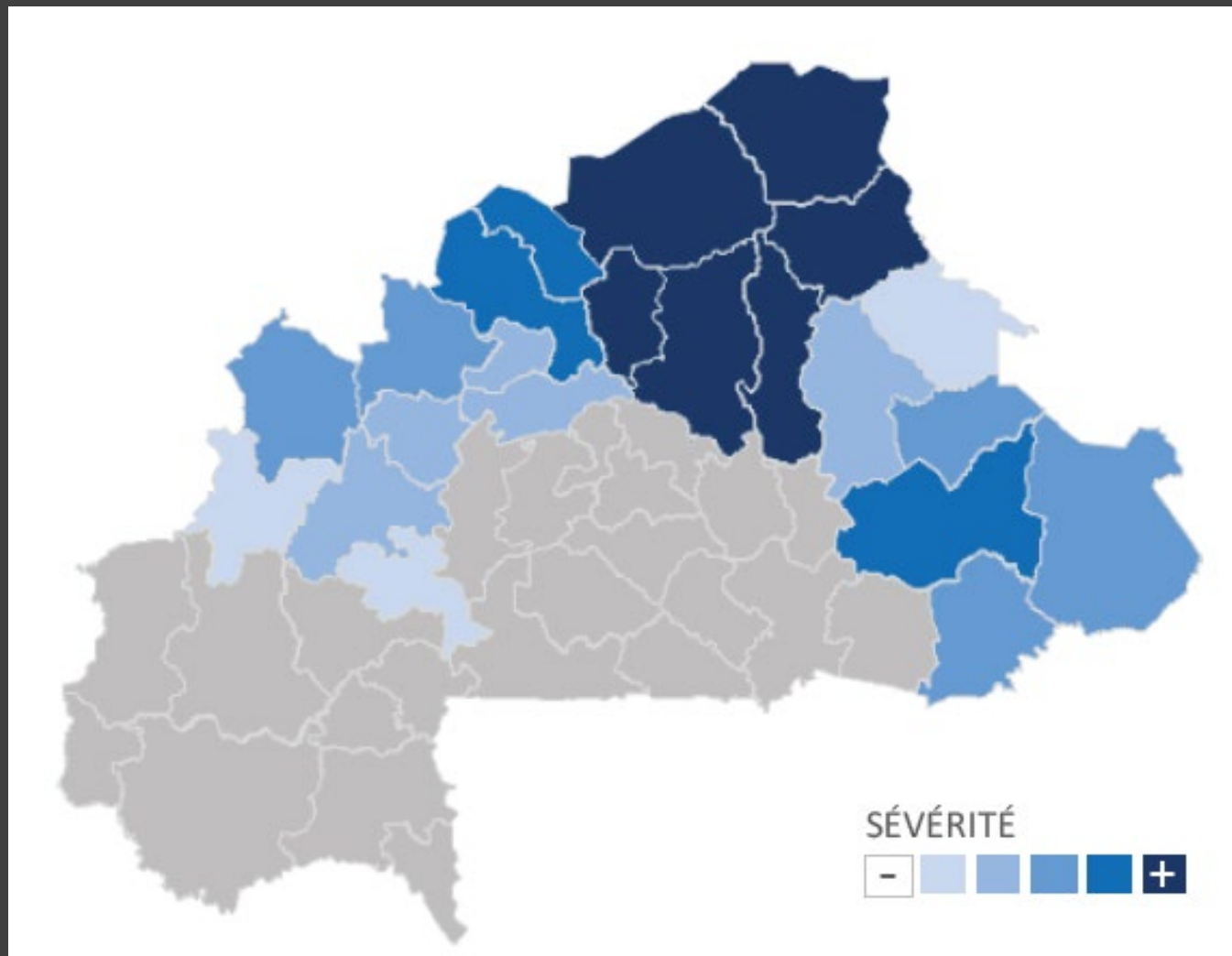
Des besoins humanitaires
en constantes croissances

2,2M

de personnes ont
urgemment besoin d'une
assistance humanitaire
(45% par rapport à janvier 2019)

Une concentration des besoins dans 5 régions

Sahel, Centre-Nord,
Nord, Est, Boucle du
Mouhoun



Détérioration rapide de la situation

Jan 2019 à Jan 2020 : une augmentation de PDIs de **590%**

87k

Janvier 2019

600k

Janvier 2020



Les civiles payent le plus lourd tribut de l'insécurité

916k

personnes sont
dans des besoins
« life-saving »

600K

personnes
déplacées
internes

(590% par rapport
2019)

324K

personnes
manque
d'habitats
dignes



SANTÉ

1,5M

personnes n'ont pas accès aux services de sante

EDUCATION

303K

(Déc 2019)

enfants affectées par la fermeture des écoles

SÉCURITÉ ALIMENTAIRE

1.2M

personnes ayant des besoins en sécurité alimentaire

HEA

1,5M

personnes n'ont pas un accès sûr aux services d'eau et d'assainissement

Le manque d'accès aux services essentiels de base





900K

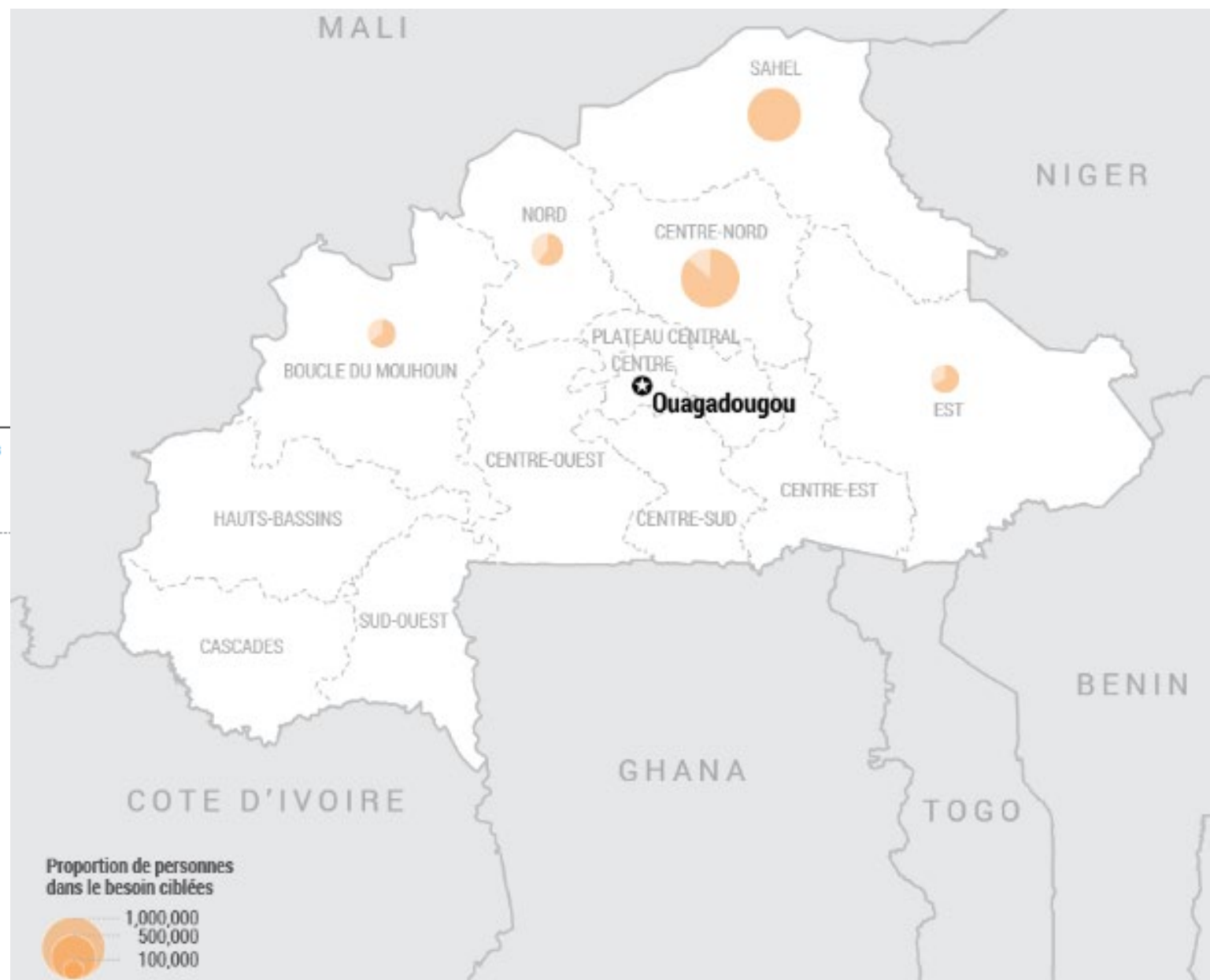
Personnes ont un besoin urgent de protection

Augmentation des risques de protection

Un contexte de vulnérabilité extrême de la population

Aperçu du Plan de réponse

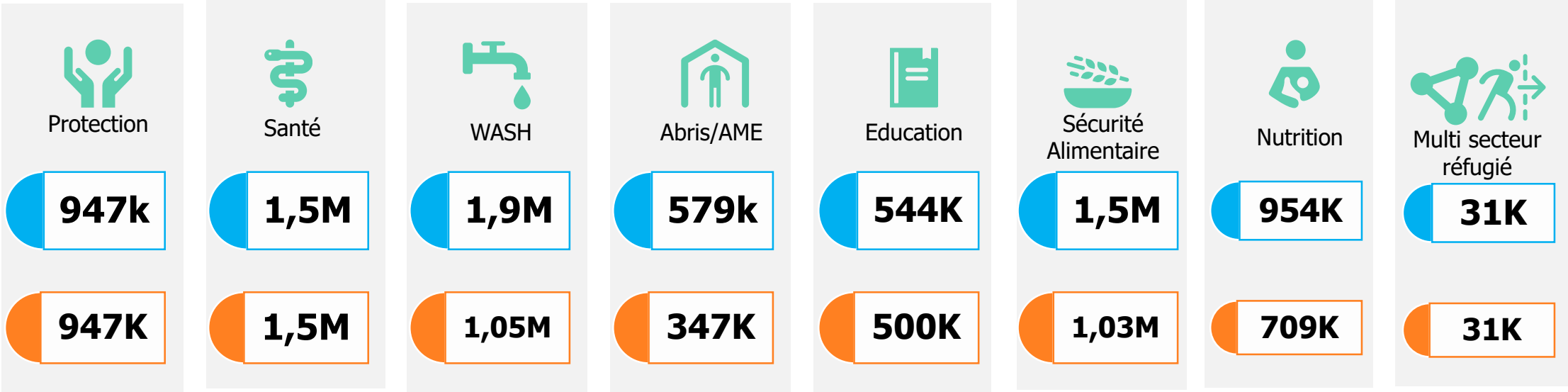
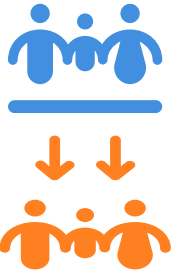
PERS. DANS LE BESOIN	PERSONNES CIBLÉES	FONDS REQUIS (USD)	PARTENAIRES OPÉRATIONNELS
2,2M	1,8M	312M	48



En 2020, œuvrer à atteindre plus de personnes dans les 5 régions prioritaires...

1,8M

de personnes ont été ciblées pour la réponse humanitaire



....avec une réponse stratégique qui cible les plus vulnérables

OS1

900 000 personnes bénéficient de **l'assistance d'urgence intégrée** nécessaire pour adresser les problèmes critiques liés à leur bien-être physique et mental

- **La sécurité alimentaire** : D'ici 2020, réduire de 50% le nombre de personnes en phase 3 de l'insécurité alimentaire et atteindre 0% des personnes en phase 4 et 5 de l'insécurité alimentaire.
- **La nutrition** : D'ici 2020, réduire de 30 % le taux de malnutrition chronique chez les enfants de 0 à 5 ans

OS2

1,8 million de personnes dans le besoin humanitaire affectées par la crise, améliorent leurs **conditions de vie à travers une assistance adaptée** à leurs besoins, fournie à temps et dans un environnement de protection

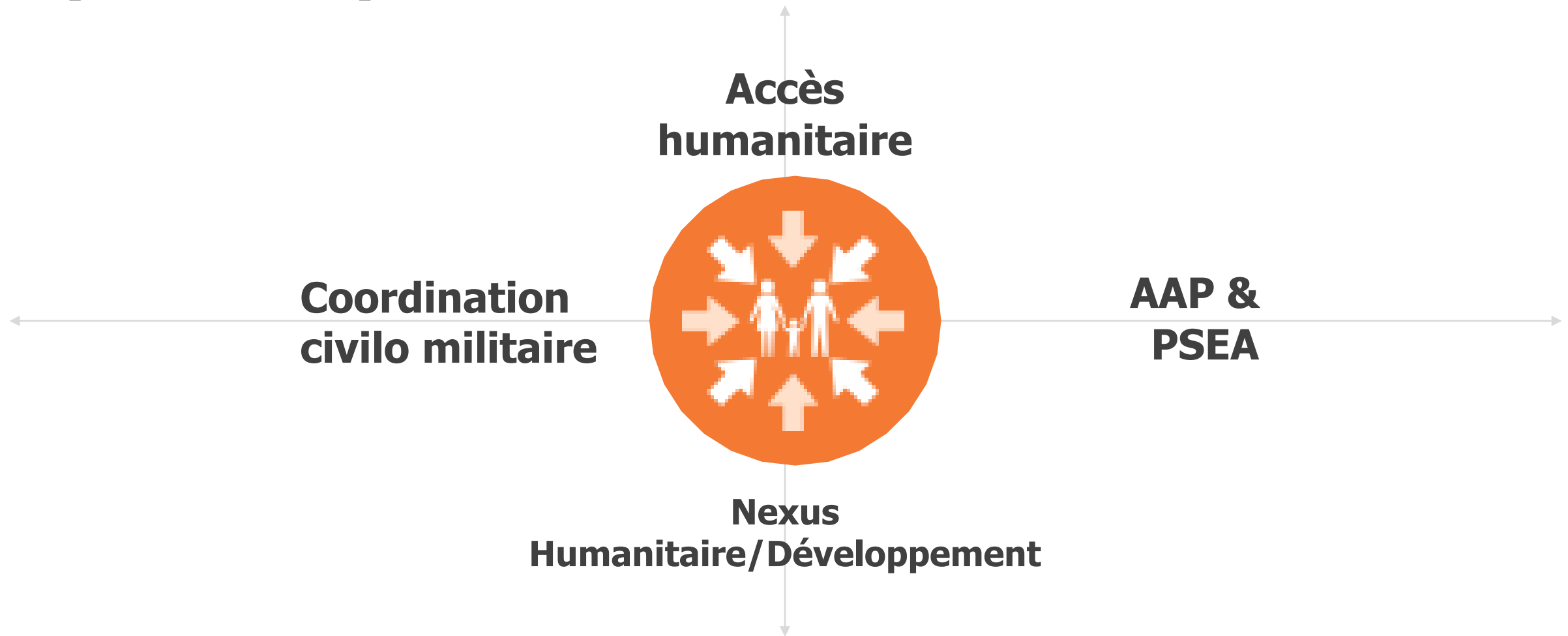
- **Sécurité alimentaire** : D'ici 2020, réduire
- **Nutrition** : D'ici 2020, réduire de 30 %
- **Risques liés au climat** : D'ici 2020, réduire à moins de 1 % le nombre de ménages vulnérables aux chocs climatiques et augmenter de 2,5 le nombre d'institutions dotées de capacités de réduction des risques de catastrophe.

OS3

la protection et le respect des droits humains de 900,000 personnes affectées par la crise sont assurés

Paix et sécurité : D'ici 2020, une réduction de 50 % de la perception des risques et des conflits par la population en général.

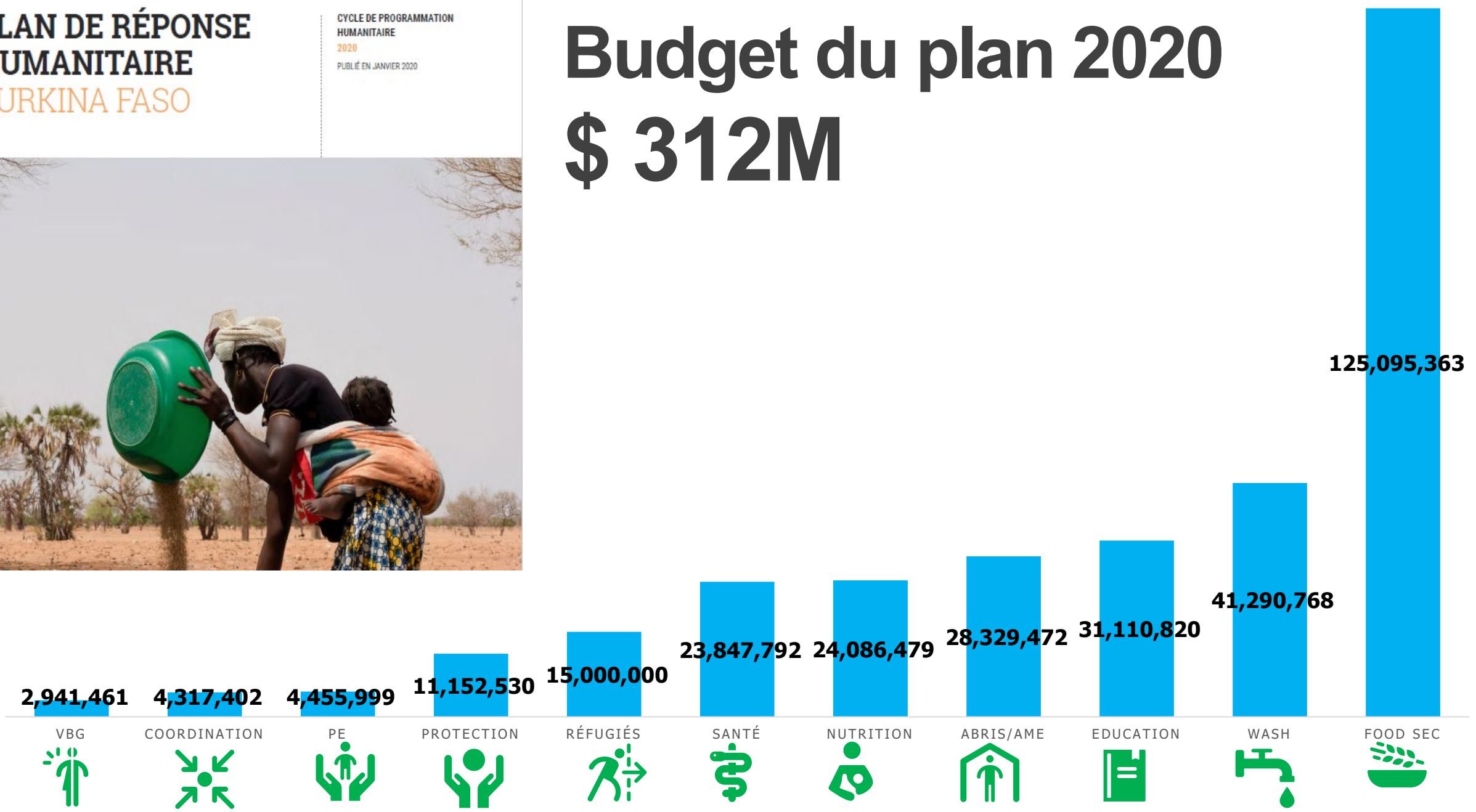
Renforcer les orientations stratégiques pour une réponse de qualité




PLAN DE RÉPONSE HUMANITAIRE BURKINA FASO

CYCLE DE PROGRAMMATION
HUMANITAIRE
2020
PUBLIÉ EN JANVIER 2020

Budget du plan 2020 \$ 312M

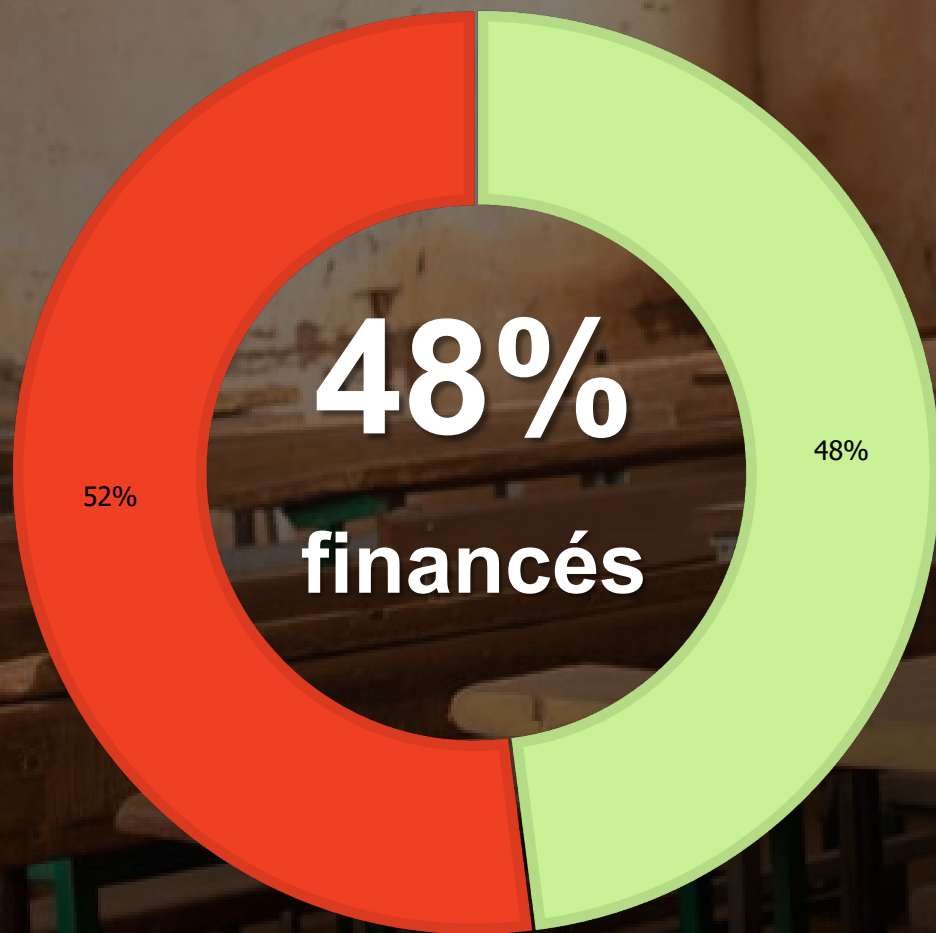


A young boy stands in the center of a refugee camp, holding a bicycle tire. He is wearing a dark t-shirt with a logo and dark shorts. The background shows several white tents and other people in the distance, suggesting a crowded and makeshift living environment. The overall tone is somber and highlights the need for humanitarian aid.

**Plus d'efforts et de ressources
sont nécessaires pour soutenir
la réponse**

**Le plan de réponse humanitaire requiert 312M USD
pour aider 1,8M personnes à revivre dignement**

Une crise restée sous financée



187 M USD étaient nécessaire en 2019

Malgré les défis, 2019 a vu l'accroissement de la réponse



**SÉCURITÉ
ALIMENTAIRE**

1 119 281

personnes ont
reçu une
assistance
alimentaire



ABRIS/AME

317 800

Personnes ont eu
accès à un abris
digne et adéquat



WASH

343 918

personnes ont
bénéficié des
interventions EHA



ÉDUCATION

341 341

enfants affectés
ont bénéficié d'une
éducation formelle
ou informelle



SANTÉ

677 928

ont accès aux
soins médicaux
et services de
santé

Si une réponse adéquate n'est pas donnée en urgence nous risquons une catastrophe humanitaire sans précédent

Merci

